



Kortlagning öldrunarþjónustu

Guðný Bergþóra Tryggvadóttir
Hrafnhildur Snæfríðar- og Gunnarsdóttir



FÉLAGSVÍSINDASTOFNUN
HÁSKÓLA ÍSLANDS



Kortlagning

- Að afla upplýsinga um þjónustu sem er veitt öldruðum
- Fá fram reynslu þeirra sem starfa innan málaflokksins, mat þeirra á þjónustunni og helstu áskoranir sem þeir mæta
- Afla upplýsinga sem nýta má í stefnumótun þjónustu meðal aldraðra



FÉLAGSVÍSINDASTOFNUN
HÁSKÓLA ÍSLANDS

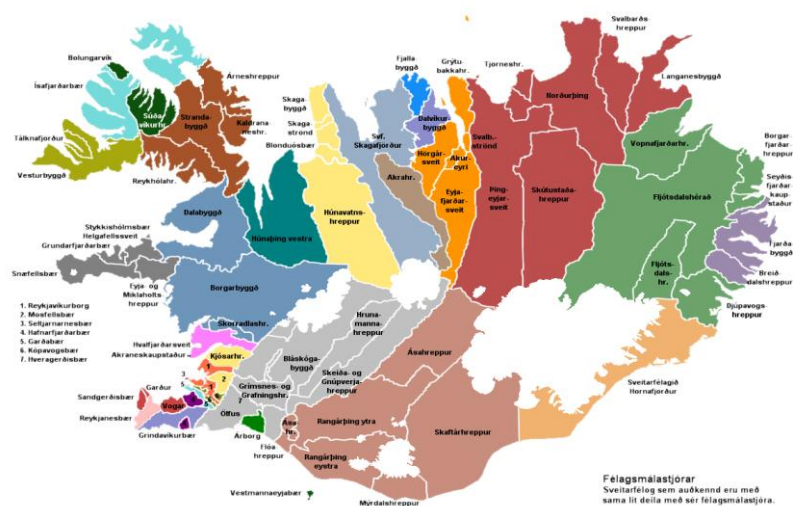


Gagnaöflun

- Heimasíður opinberra aðila
- Hálfstöðluð eigindleg viðtöl – 55 viðtöl
 - 32 viðtöl við félagsmálastjóra
 - 23 viðtöl við fulltrúa ríkisstofnanna og aðra aðila sem koma að þjónustu við aldraða
- Gátlisti sendur til félagsmálastjóra
- Upplýsingar frá Hagstofu
- Könnun meðal starfsfólks í þjónustu við aldraða víðsvegar um landið

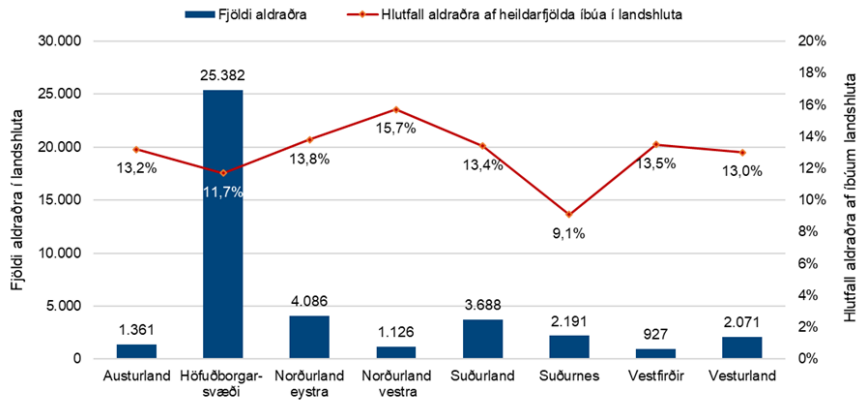


FÉLAGSVÍSINDASTOFNUN
HÁSKÓLA ÍSLANDS



FÉLAGSVÍSINDASTOFNUN
HÁSKÓLA ÍSLANDS

Fjöldi og hlutfall aldraðra eftir landshlutum



FÉLAGSVÍSINDASTOFNUN
HÁSKÓLA ÍSLANDS

Svör í könnun eftir landshlutum

Landshluti	Hlutfall		Hlutfall
	Fjöldi	svarenda	
Austurlandi	12	8%	8%
Höfuðborgarsvæði	50	33%	33%
Norðurlandi eystra	22	14%	14%
Norðurlandi vestra	10	7%	7%
Suðurlandi	20	13%	13%
Suðurnesjum	11	7%	7%
Vestfirðum	13	8%	8%
Vesturlandi	15	10%	10%
Fjöldi svara	153	100%	



FÉLAGSVÍSINDASTOFNUN
HÁSKÓLA ÍSLANDS



Aldraðir í sveitarfélaginu geta eins lengi og unnt er búið við eðlilegt heimilislíf

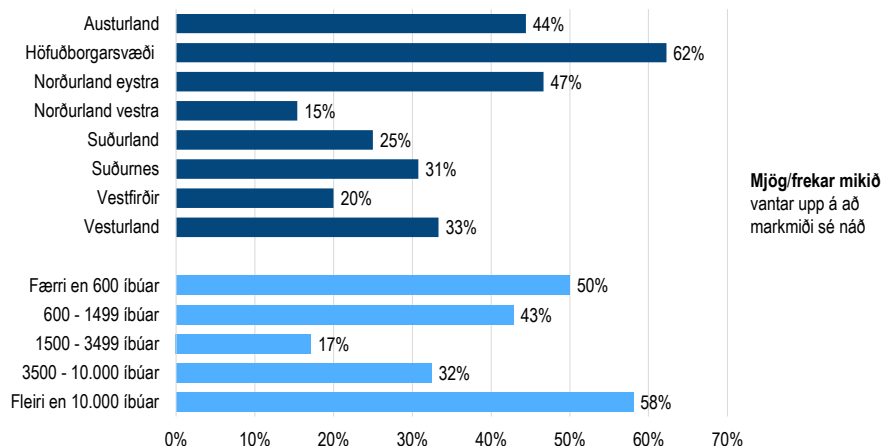
	Fjöldi	Hlutfall svarenda	
Markmiði hefur verið náð	24	13%	13%
Mjög lítið vantar upp á að markmiði sé náð	35	19%	19%
Frekar lítið vantar upp á að markmiði sé náð	46	26%	26%
Frekar mikið vantar upp á að markmiði sé náð	61	34%	34%
Mjög mikið vantar upp á að markmiði sé náð	14	8%	8%
Fjöldi svara	180	100%	
Veit ekki / vil ekki svara	10		
Alls	190		



FÉLAGSVÍSINDASTOFNUN
HÁSKÓLA ÍSLANDS



Aldraðir í sveitarfélaginu geta eins lengi og unnt er búið við eðlilegt heimilislíf



FÉLAGSVÍSINDASTOFNUN
HÁSKÓLA ÍSLANDS



Heimaþjónusta er veitt um kvöld, nætur og helgar þegar þess gerist þörf?

	Fjöldi	Hlutfall svarenda	
Markmiði hefur verið náð	16	9%	■ 9%
Mjög lítið vantar upp á að markmiði sé náð	26	15%	■ 15%
Frekar lítið vantar upp á að markmiði sé náð	21	12%	■ 12%
Frekar mikið vantar upp á að markmiði sé náð	38	22%	■ 22%
Mjög mikið vantar upp á að markmiði sé náð	69	41%	■ 41%
Fjöldi svara	170	100%	
Veit ekki / vil ekki svara	20		
Alls	190		



FÉLAGSVÍSINDASTOFNUN
HÁSKÓLA ÍSLANDS



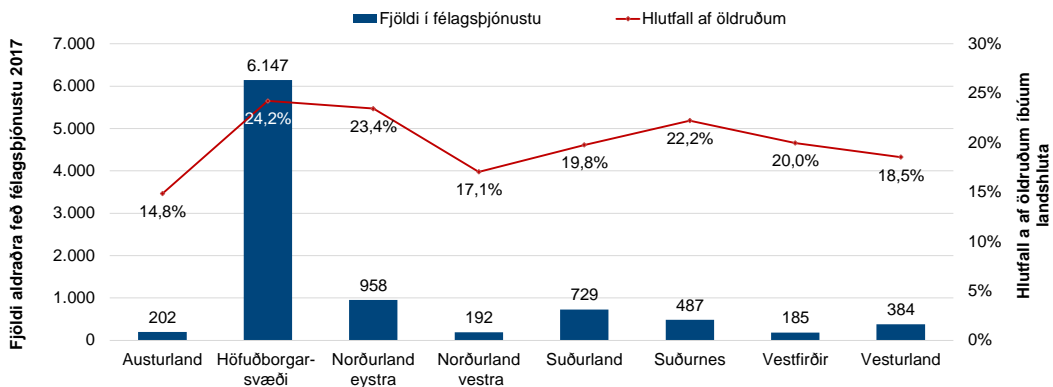
Að hve miklu eða litlu leyti mætir félagsleg heimaþjónusta í sveitarfélaginu þörfum aldraðra íbúa?

	Fjöldi	Hlutfall svarenda	
Að öllu leyti	22	12%	■ 12%
Að miklu leyti	82	45%	■ 45%
Að einhverju leyti	62	34%	■ 34%
Að litlu leyti	11	6%	■ 6%
Þjónustan er ekki til staðar	5	3%	■ 3%
Fjöldi svara	182	100%	
Veit ekki / vil ekki svara	8		
Alls	190		



FÉLAGSVÍSINDASTOFNUN
HÁSKÓLA ÍSLANDS

Fjöldi aldraðra sem nýtti félagslega heimaþjónusta eftir landshlutum 2017



FÉLAGSVÍSINDASTOFNUN
HÁSKÓLA ÍSLANDS

Að hve miklu eða litlu leyti mætir heimahjúkrun í sveitarfélaginu þörfum aldraðra íbúa?

	Fjöldi	Hlutfall svarenda
Að öllu leyti	29	17%
Að miklu leyti	76	44%
Að einhverju leyti	55	32%
Að litlu leyti	9	5%
Þjónustan er ekki til staðar	2	1%
Fjöldi svara	171	100%
Veit ekki / vil ekki svara	19	
Alls	190	



FÉLAGSVÍSINDASTOFNUN
HÁSKÓLA ÍSLANDS



Niðurstöður viðtala - Heimaþjónusta

- Þörf á aukinni þjónustu
- Þjónusta breytileg á milli svæða
- Áskoranir í dreifbýli
- Erfiðleikar við að manna stöður
- Þörf á aukinni áherslu á félagslegan stuðning innan félagslegri heimaþjónustu
- Kall eftir aukinni aðkomu fleiri heilbrigðisstétta, heilsugæslulækna og aukið utanumhald utan um málefni einstaklinga



FÉLAGSVÍSINDASTOFNUN
HÁSKÓLA ÍSLANDS



Ertu sammála eða ósammála því að samvinnan á milli félagslegrar heimaþjónustu og heimahjúkrunar í sveitarfélaginu sé í föstum skorðum?

	Fjöldi	Hlutfall svarenda	
Mjög sammála	25	15%	15%
Frekar sammála	72	42%	42%
Hvorki sammála né ósammála	35	20%	20%
Frekar ósammála	24	14%	14%
Mjög ósammála	16	9%	9%
Fjöldi svara	172	100%	
Veit ekki / vil ekki svara	18		
Alls	190		



FÉLAGSVÍSINDASTOFNUN
HÁSKÓLA ÍSLANDS



Ertu sammála eða ósammála því að samvinnan á milli félagslegrar heimaþjónustu og heimahjúkrunar í sveitarfélaginu sé nægjanleg?

	Fjöldi	Hlutfall svarenda	
Mjög sammála	13	8%	8%
Frekar sammála	49	28%	28%
Hv orki sammála né ósammála	42	24%	24%
Frekar ósammála	42	24%	24%
Mjög ósammála	27	16%	16%
Fjöldi svara	173	100%	
Veit ekki / vil ekki svara	17		
Alls	190		



FÉLAGSVÍSINDASTOFNUN
HÁSKÓLA ÍSLANDS



Niðurstöður viðtala – Samþætting þjónustu

- Aukin samþætting þjónustunnar mikilvæg til að stuðla að markvissri þjónustu
- Góð samvinna stuðlar að hagræðingu og samfelli í þjónustunni
- Kallað eftir verklagsreglum og auknu samstarfi innan málaflokksins
- Umfang samráðs og samstarfs misjafnt
- Sums staðar lítill grundvöllur fyrir samvinnu að mati viðmælenda
 - Undirmönnun í málaflokkinum og álag
 - Skiptar skoðanir á framkvæmd þjónustu



FÉLAGSVÍSINDASTOFNUN
HÁSKÓLA ÍSLANDS



Að hve miklu eða litlu leyti mætir dagdvöl fyrir aldraða í sveitarfélaginu þörfum aldraðra íbúa?

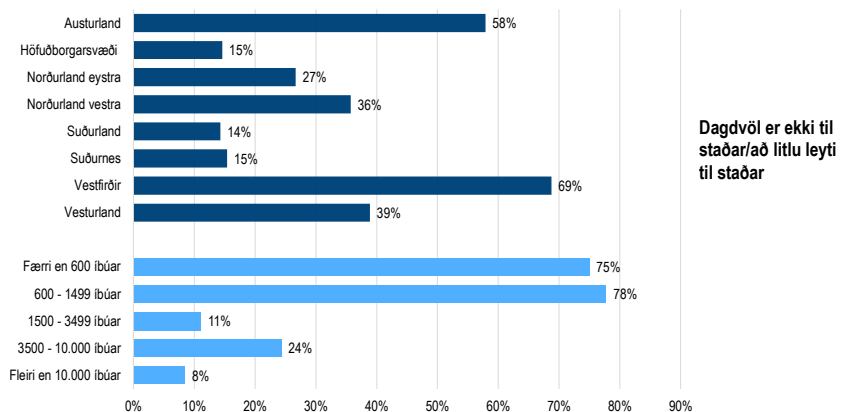
	Fjöldi	Hlutfall svarenda	
Að öllu leyti	31	17%	17%
Að miklu leyti	52	29%	29%
Að einhverju leyti	42	23%	23%
Að litlu leyti	18	10%	10%
Þjónustan er ekki til staðar	36	20%	20%
Fjöldi svara	179	100%	
Veit ekki / vil ekki svara	11		
Alls	190		



FÉLAGSVÍSINDASTOFNUN
HÁSKÓLA ÍSLANDS



Að hve miklu eða litlu leyti mætir dagdvöl fyrir aldraða í sveitarfélaginu þörfum aldraðra íbúa?



FÉLAGSVÍSINDASTOFNUN
HÁSKÓLA ÍSLANDS



Telur þú að fólk með heilabilun í sveitarfélaginu fái næga þjónustu eða telur þú það ekki fá næga þjónustu?

	Fjöldi	Hlutfall svarenda	
Fólk með heilabilun fær næga þjónustu	30	18%	18%
Fólk með heilabilun fær ekki næga þjónustu	125	75%	75%
Fólk með heilabilun fær nær enga eða enga þjónustu	11	7%	7%
Fjöldi svara	166	100%	
Veit ekki / vil ekki svara	24		
Alls	190		



FÉLAGSVÍSINDASTOFNUN
HÁSKÓLA ÍSLANDS



Akstursþjónusta að og frá heimili einstaklinga og dagdvöl aldraðra er tryggð þegar hennar er þörf

	Fjöldi	Hlutfall svarenda	
Markmiði hefur verið náð	70	40%	40%
Mjög lítið vantar upp á að markmiði sé náð	32	18%	18%
Frekar lítið vantar upp á að markmiði sé náð	19	11%	11%
Frekar mikið vantar upp á að markmiði sé náð	21	12%	12%
Mjög mikið vantar upp á að markmiði sé náð	31	18%	18%
Fjöldi svara	173	100%	
Veit ekki / vil ekki svara	17		
Alls	190		



FÉLAGSVÍSINDASTOFNUN
HÁSKÓLA ÍSLANDS



Niðurstöður viðtala

- Kall eftir aukinni þjónustu dagdvala, auknum sveigjanleika þjónustunnar og einstaklingsmiðun
- Þjónusta við heilabilaða ábótavant að mati viðmælenda.
 - Kallað eftir auknu samstarfi til að stuðla að betri samfellu og bættri þjónustu við hópinn.
 - Þörf á fleiri sértækum úrræðum fyrir hóp heilabilaðra
- Jafna þarf aðstöðumun notenda þar sem aldraðir á dreifbýlum svæðum fá síður aðgengi að þjónustu



FÉLAGSVÍSINDASTOFNUN
HÁSKÓLA ÍSLANDS



Að hve miklu eða litlu leyti mæta hvíldar- og endurhæfingarinnlagnir í sveitarfélaginu þörfum aldraðra íbúa?

	Fjöldi	Hlutfall svarenda	
Að öllu leyti	16	9%	9%
Að miklu leyti	51	30%	30%
Að einhverju leyti	63	37%	37%
Að litlu leyti	22	13%	13%
Þjónustan er ekki til staðar	20	12%	12%
Fjöldi svara	172	100%	
Veit ekki / vil ekki svara	18		
Alls	190		



FÉLAGSVÍSINDASTOFNUN
HÁSKÓLA ÍSLANDS



Öldruðum í sveitarfélaginu er tryggð nauðsynleg stofnanþjónusta þegar hennar er þörf

	Fjöldi	Hlutfall svarenda	
Markmiði hefur verið náð	20	11%	11%
Mjög lítið vantar upp á að markmiði sé náð	33	19%	19%
Frekar lítið vantar upp á að markmiði sé náð	32	18%	18%
Frekar mikið vantar upp á að markmiði sé náð	59	33%	33%
Mjög mikið vantar upp á að markmiði sé náð	34	19%	19%
Fjöldi svara	178	100%	
Veit ekki / vil ekki svara	12		
Alls	190		



FÉLAGSVÍSINDASTOFNUN
HÁSKÓLA ÍSLANDS



Niðurstöður viðtala - Hvíldar- og endurhæfingainnlagnir, hjúkrunar og dvalarrými

- Biðlistar eftir hvíldar- og endurhæfingainnlögnum langir á mörgum stöðum. Engin slík pláss í ýmsum sveitarfélögum
- Skortur á hjúkrunar- og dvalarrýmum víðsvegar um landið, sér í lagi þó á höfuðborgarsvæðinu
- Kallað eftir fleiri hvíldar- og endurhæfingaplássum og hjúkrunar- og dvalarrýmum



FÉLAGSVÍSINDASTOFNUN
HÁSKÓLA ÍSLANDS



Er eitthvað af eftirtöldu sem torveldar þjónustu við aldraða í sveitarfélaginu?

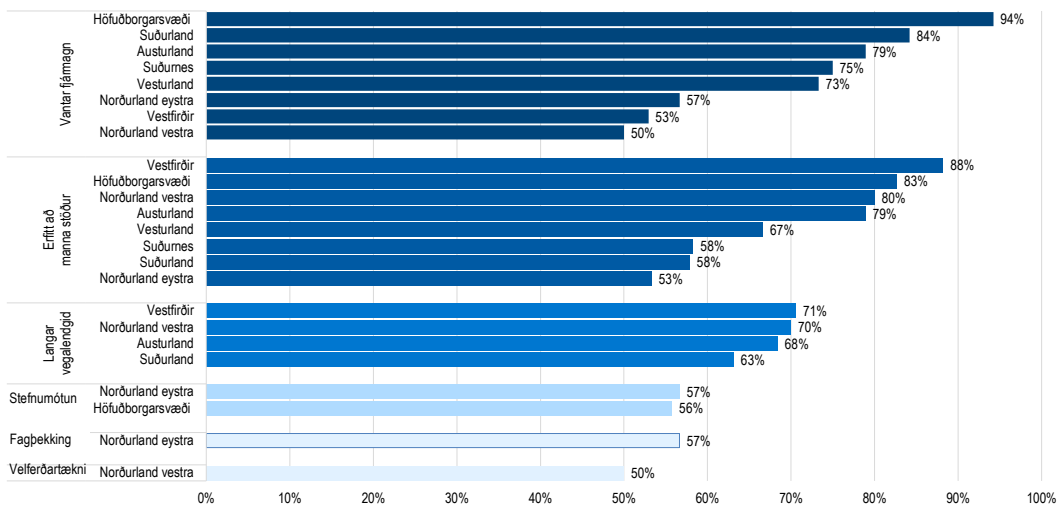
	Fjöldi	Hlutfall svarenda
Vantar aukið fjármagn í málaflókkin	131	75%
Erfitt að manna stöður	125	72%
Vantar upp á stefnumótun í málaflókkinum	78	45%
Vantar aðstöðu eða húsnæði fyrir þjónustu	66	38%
Langar vegalengdir	66	38%
Vantar upp á innleiðingu velferðartækni	65	37%
Vantar aukna fagþekkingu eða faglega stýringu	57	33%
Vantar stöðtæki eða hjálpartæki	30	17%
Annað	8	5%
Fjöldi svara	626	



FÉLAGSVÍSINDASTOFNUN
HÁSKÓLA ÍSLANDS

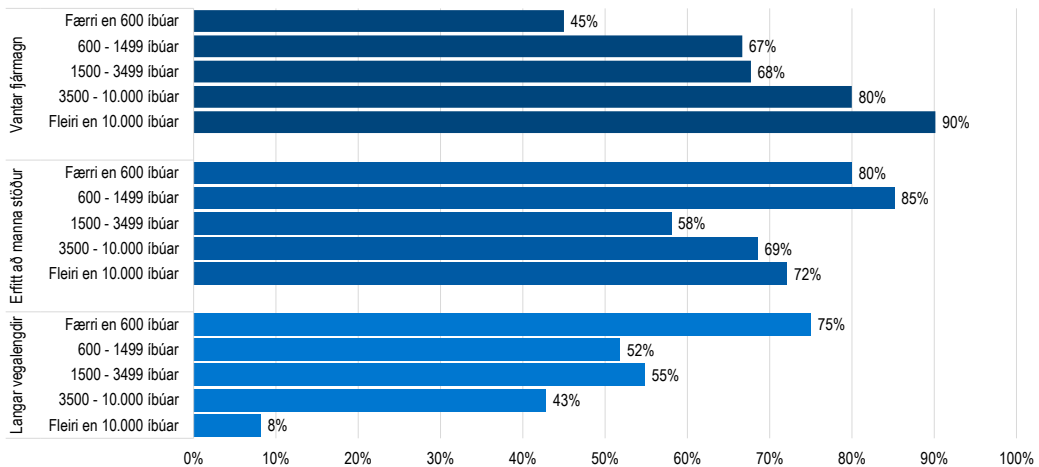


Það sem torveldar þjónustu við aldraða í sveitarfélaginu?





Það sem torveldar þjónustu við aldraða í sveitarfélaginu?



Niðurstöður viðtala - Það sem torveldar þjónustu við aldraða?

- Fjármagnsskortur og erfiðleikar við að manna stöður hefur áhrif á umfang og gæði þjónustu
- Kall eftir skýrari stefnumótun í málaflokkinum og aðgerðabundinni framkvæmdaáætlun
- Bent á að fjármagn taki ekki nægjanlegt mið af ólíkum aðstæðum sveitarfélaga





Helstu niðurstöður

- Heimaþjónusta
- Samþætting þjónustu
- Þjónusta á dreifbýlum svæðum
- Þjónusta við fólk með heilabilun
- Dagdvalarþjónusta
- Akstursþjónusta
- Hvíldar- og endurhæfingarinnlagnir
- Búseta
- Hjúkrunar- og dvalarrými
- Endurhæfing
- Aðgengi að upplýsingum um réttindi og þjónustu



FÉLAGSVÍSINDASTOFNUN
HÁSKÓLA ÍSLANDS