

23. mars 2022



Uppbygging innviða og náttúruvernd

Til verndar náttúru og
menningarsögulegum minjum

Stjórnarráð Íslands
Umhverfis-, orku- og loftslagsráðuneytið



Skálar á Langanesi, þorpið lagðist í eyði
á sjötta áratug síðustu aldar.

Landsáætlun um
uppbyggingu innviða til
verndar náttúru og
menningarsögulegum
minjum



Áfram veginn

- Áframhaldandi uppbygging á grunni árangurs síðustu ára
- Yfirsýn og fyrirsjáanleiki gagnvart fjármagni og innviðapörf
- Langtímasýn og stefna til framtíðar
- Uppskerum vel ef stefna um uppbyggingu er skýr og undirbúningur verkefna er góður

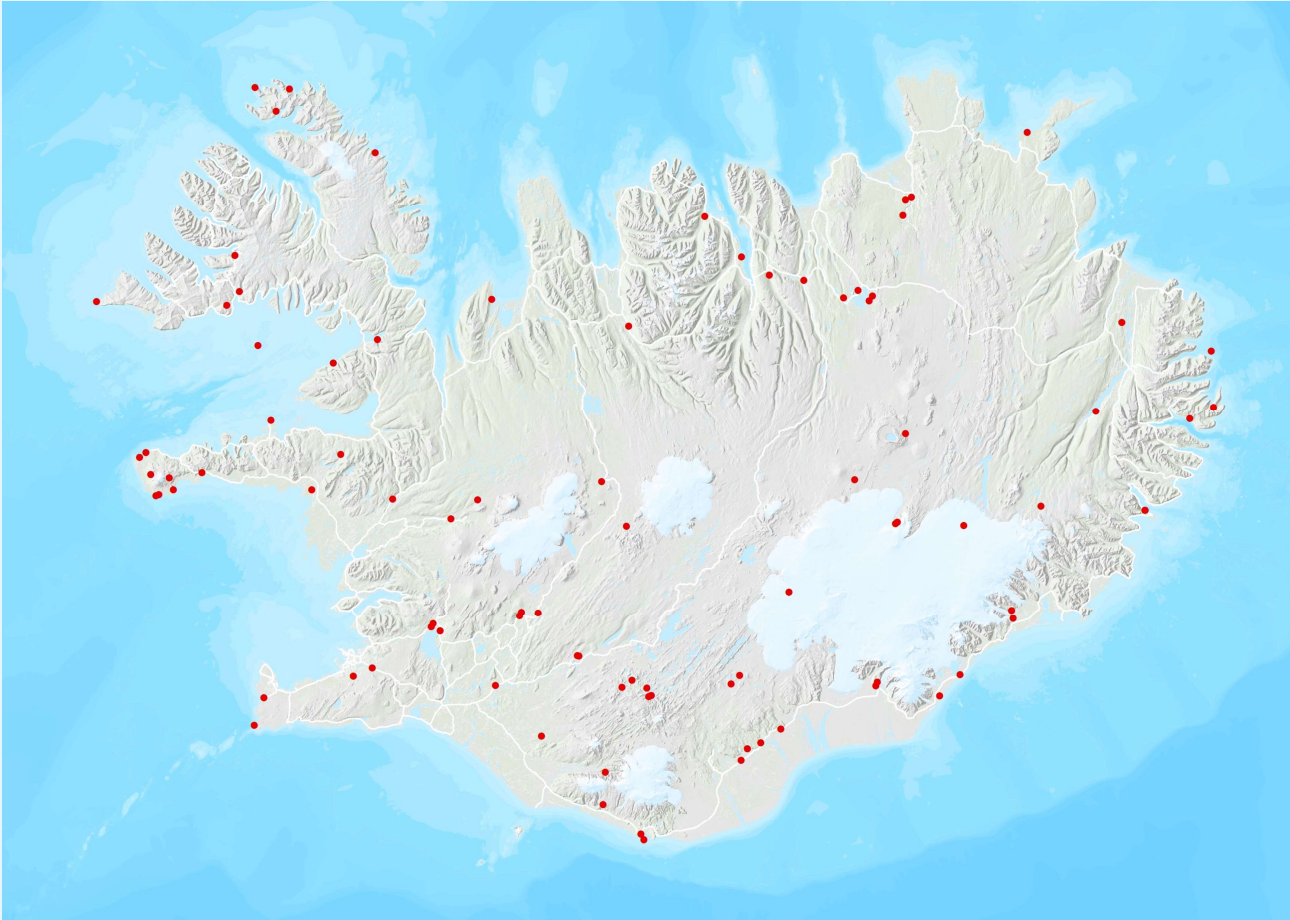




Landsáætlun um uppbyggingu
innviða til næstu þriggja ára
2022-2024

Ríflega 2,7 ma.kr.

þar af **914 m.kr.** árið **2022**



Uppbygging innviða um allt land

- Úthlutun 2022 – 2024
- 151 verkefni á ríflega
90 stöðum - þar af 65 ný
- Umfangið verður mest við
Geysi

2.763 m.kr.



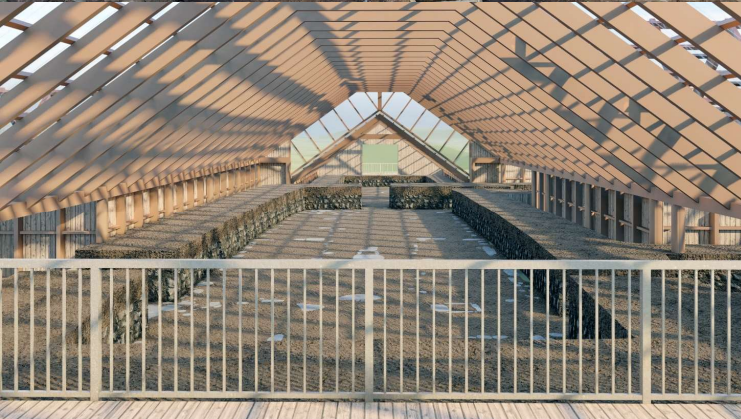
Eldaskáli í Vaglaskógi - lokaáfangi aðstöðu fyrir útivistarfólk að sumri og vetri





Stöng í Þjórsárdal

yfirbygging minja um þjóðveldisbæ





Hesteyri stórbætt aðstaða

Nauðsynlegum framkvæmdum
við bryggju og brú flýtt í
fyrrahaust





Goðafoss - lokafrágangur





Dimmuborgir – lokafrágangur



Gullfoss

áframhald stígagerðar á efra svæði



Stuðlar að dreifingu og bætir
aðgengi fyrir mismunandi hópa
ferðafólks á þessum fjölsóttu
stað



Áframhald stórra göngustígaverkefna

Rauðufossar, Gjáin í Þjórsárdal og Þórsmörk/Goðaland





Nýir staðir á Landsáætlun

- **Tröllabörn**
- Loftsalahellir
- Stóruð
- **Gufuskálar/Gufuskálavör**
- Gerpissvæðið
- Snæfell
- Straumnesfjall
- **Þröng við Breiðamerkursand**





Skýr stefna til framtíðar





Takk fyrir